

Do we really want elite universities?

Willem Halffman

Institute for Science, Innovation, and Society

Radboud University Nijmegen

w.halffman@science.ru.nl

halffman.net

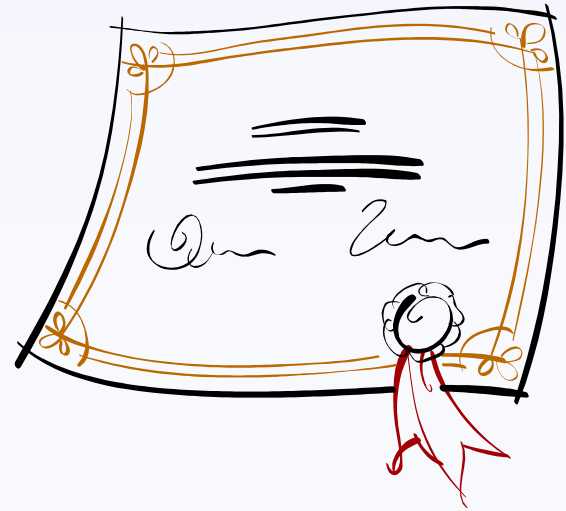


1. Training a social elite?

Elite universities create public elites.

Why hire anyone less than from the top?

Access to the elite university provides
knowledge, certificates, connections, the right culture.
(Bourdieu: “habitus”)



US: elite university trains social elite

Ivy League (eight old universities, in top 20) + newer elite universities (e.g. MIT)



George H.W. Bush:
Yale undergrad



Bill Clinton:
Yale Law School



George W. Bush:
Yale, Harvard
(Business School)



Barack Obama:
Columbia, Harvard
(Law School)

Other countries

“Oxbridge”: Cambridge and Oxford elite and old boys’ network

France: handful of Paris institutions

(École Nationale Supérieure, École Nationale
d’Administration & Science Po)

Do we want students from Leiden and Utrecht to have priority
access to top positions in Dutch public life?

2. Problematic academic stardom

How much more intelligent, creative, knowledgeable is an academic superstar, compared to an ordinary star, a lesser star, ...?

Academic superstars are *demanding*: they demand the best facilities, shop around for the best wages, the best conditions.

But are they *worth* the investment?

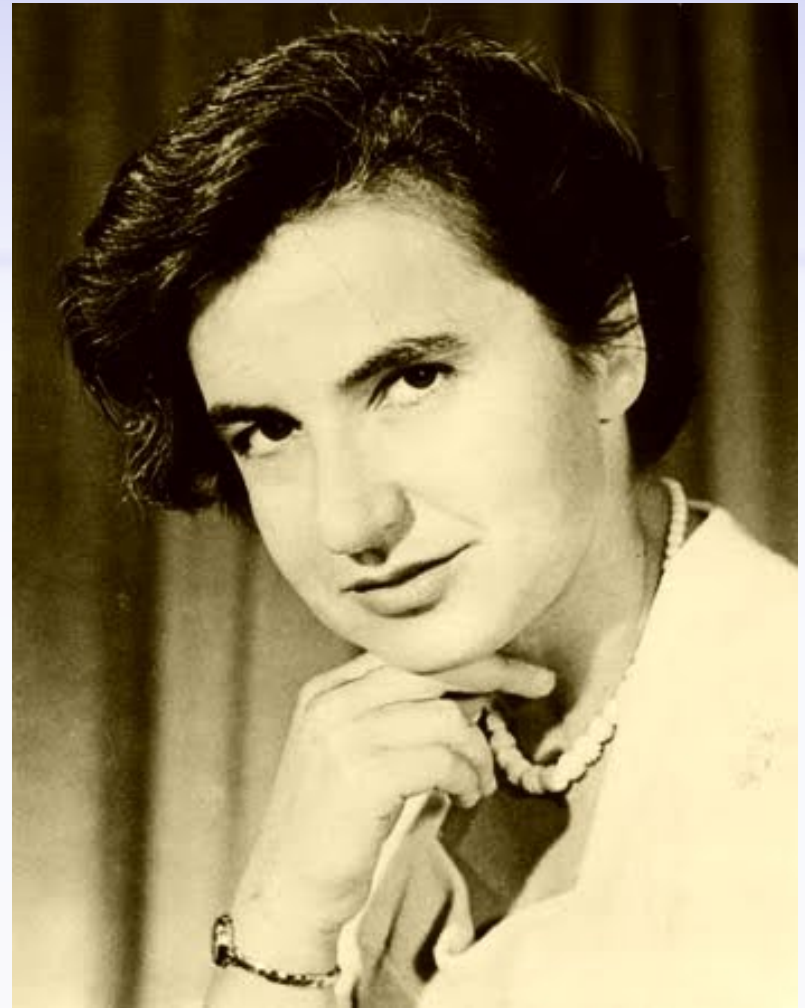
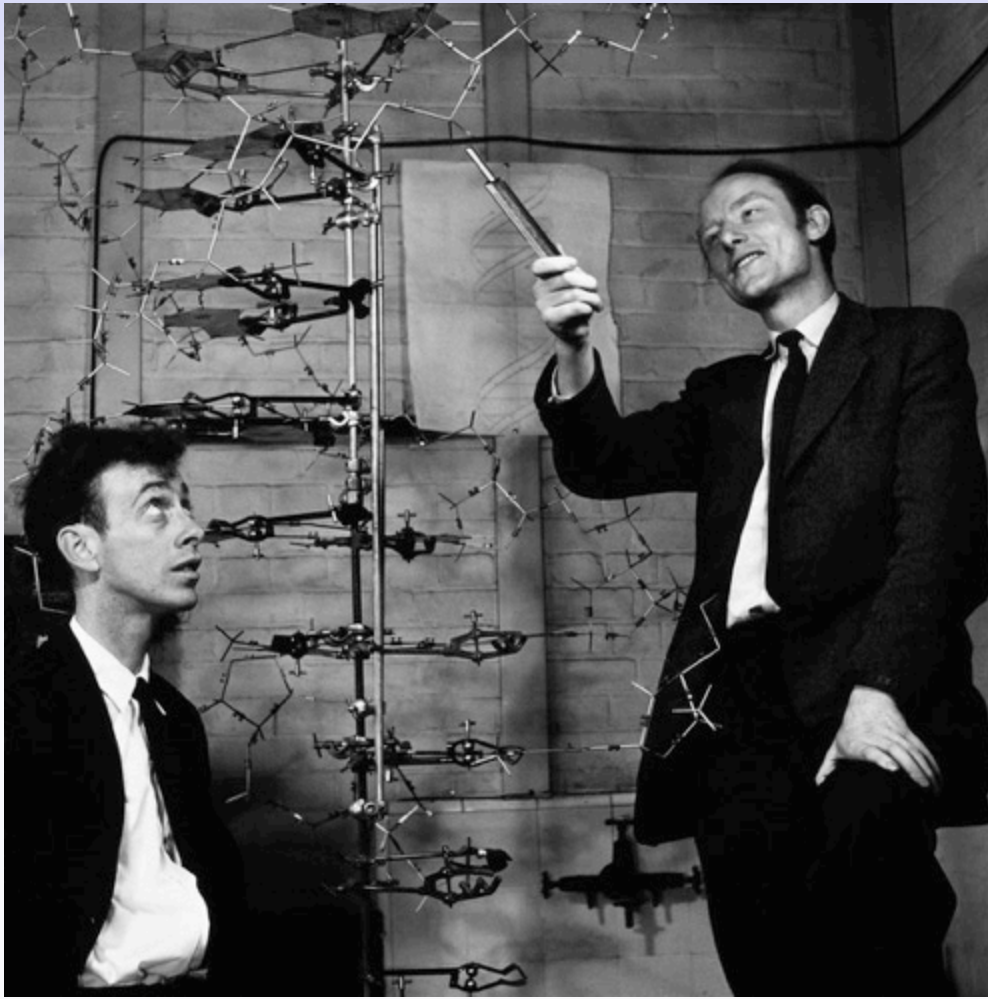
How much investment are they worth?

How good are we at identifying them?

What does it cost to identify them?

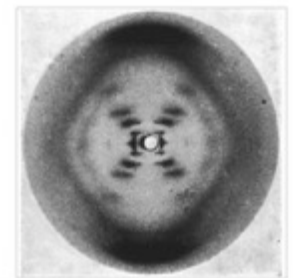
What does it cost to *keep* them?

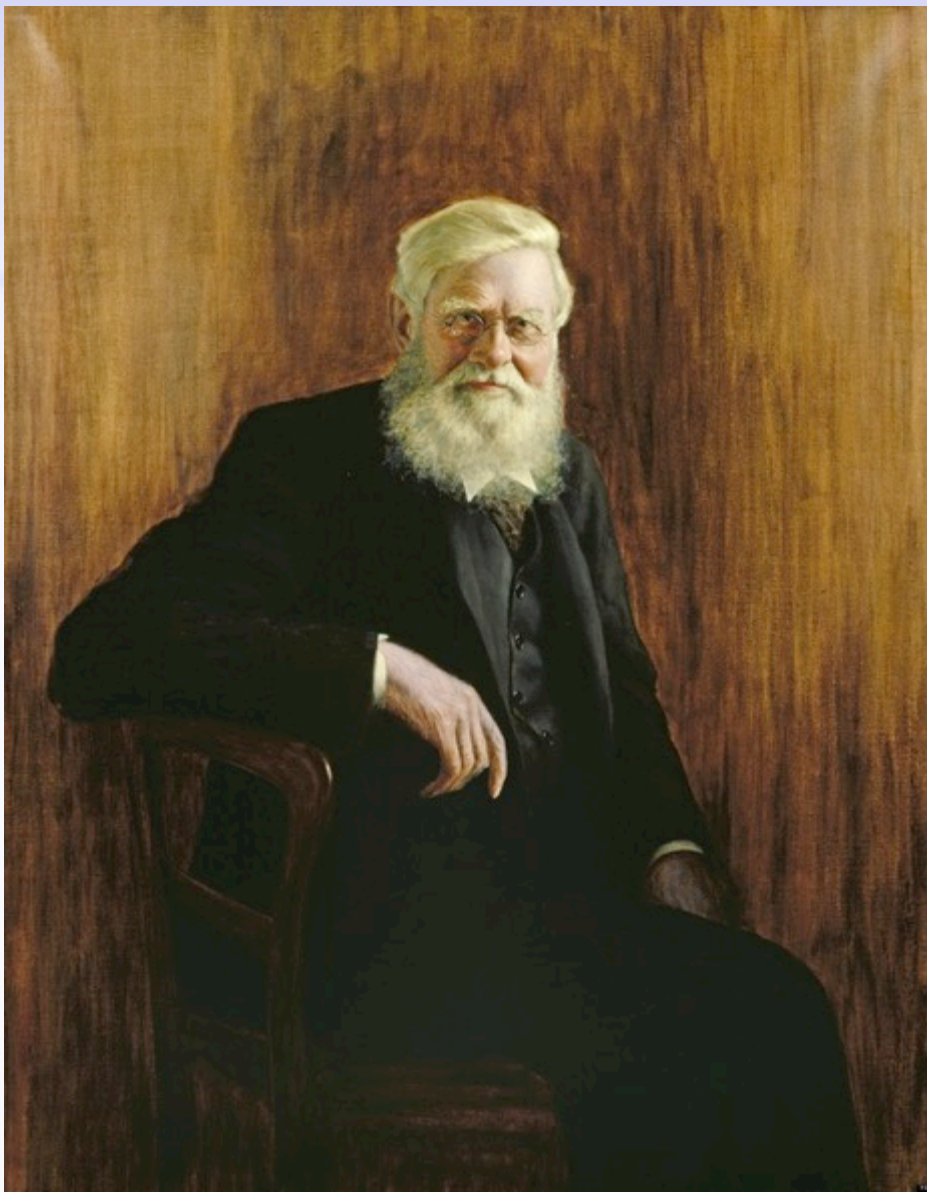




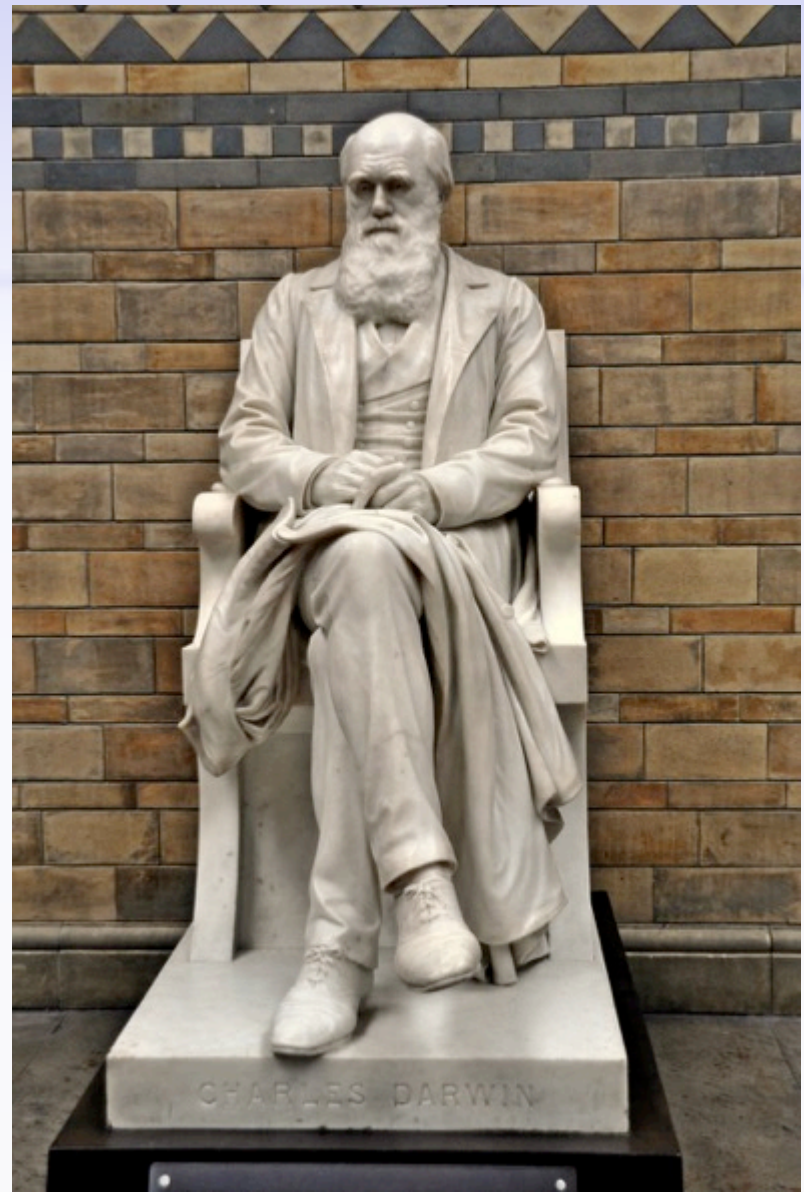
Watson and Crick's DNA model

Based on Rosalind Franklin's
meticulous crystallographic work





Alfred Russel Wallace, co-discoverer of evolution by natural selection

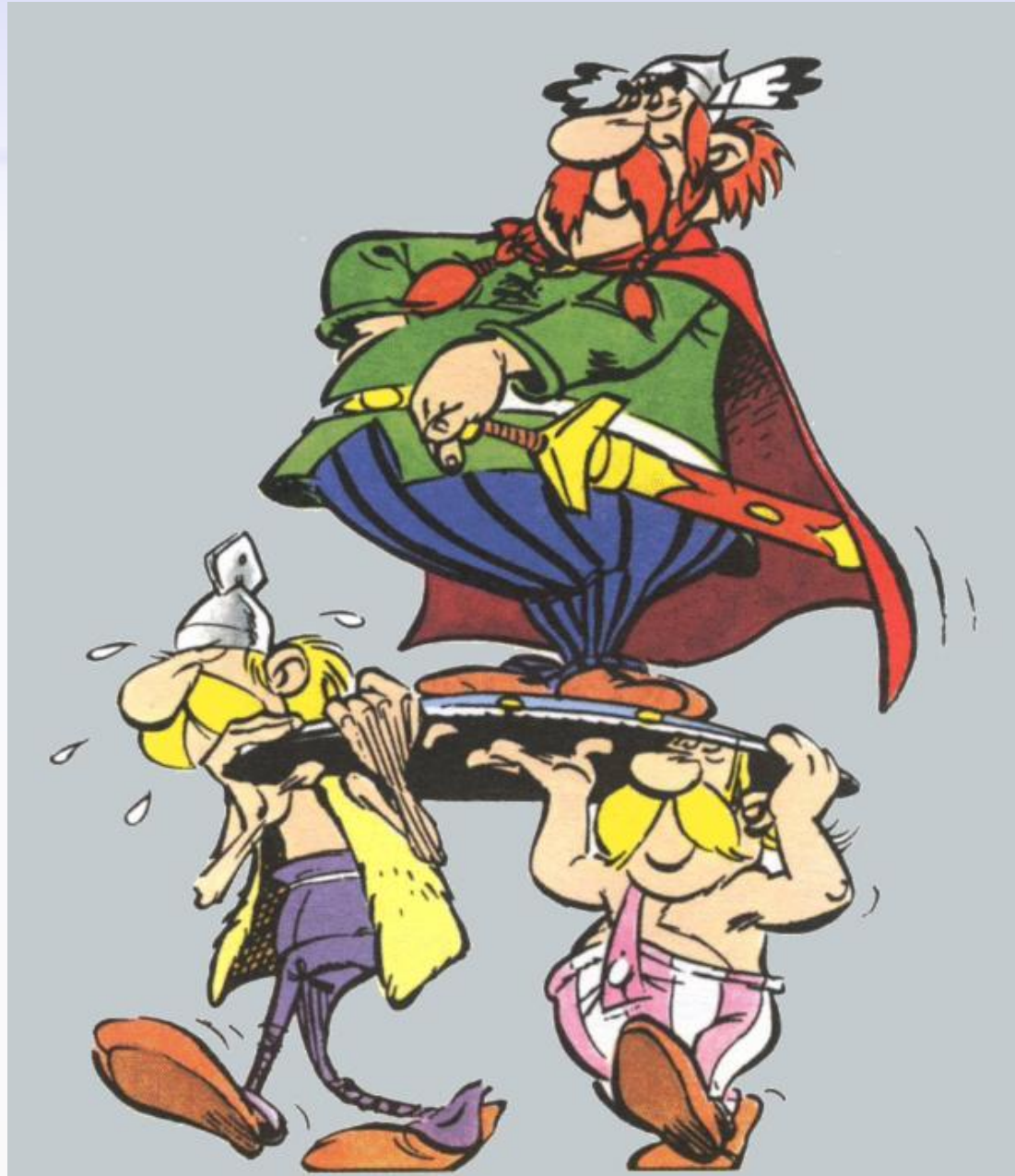


Charles Darwin's statue at the London Natural History Museum

At least to *some* extent,
academic stars are stars
because their colleagues
require stars.

Through prizes, media
attention, history
stardom is *magnified*.

Standing on the
shoulders of others.



3 An elite university on a shoestring budget?

Harvard operating expenses: €3.5 billion

Harvard endowment: \$34 billion

Average wage of a Harvard professor: €160.000

(excluding personal research assistants and facilities)

Dutch higher education research budget: €4 billion

Financial benefits Dutch universities: -€22 million (2012)

Average wage of a Dutch professor: €100.000

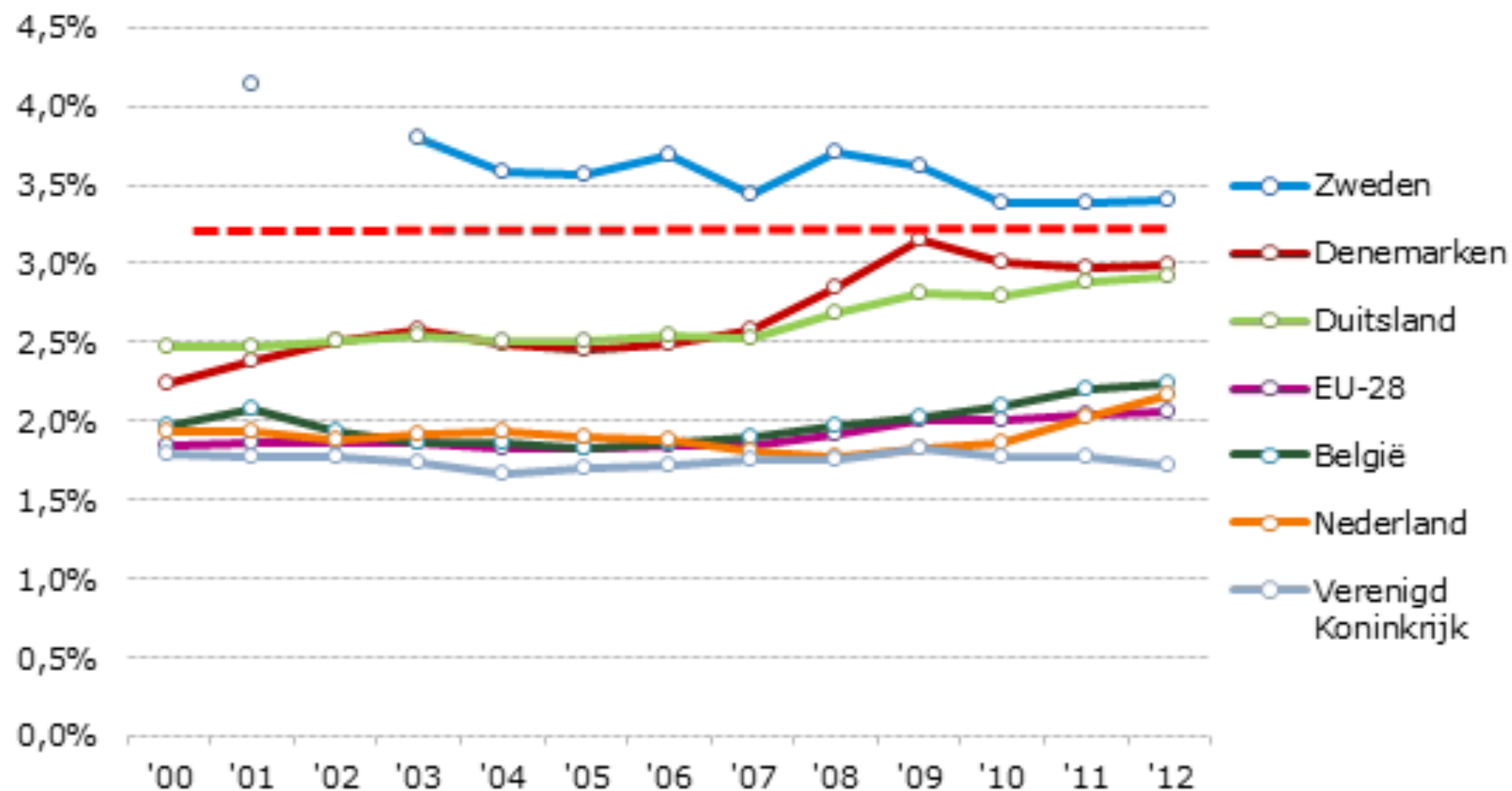
(figures Harvard financial report, Rathenau, VSNU)



The Anatomy Lesson of Dr. Nicolaes Tulp, Rembrandt, 1632.

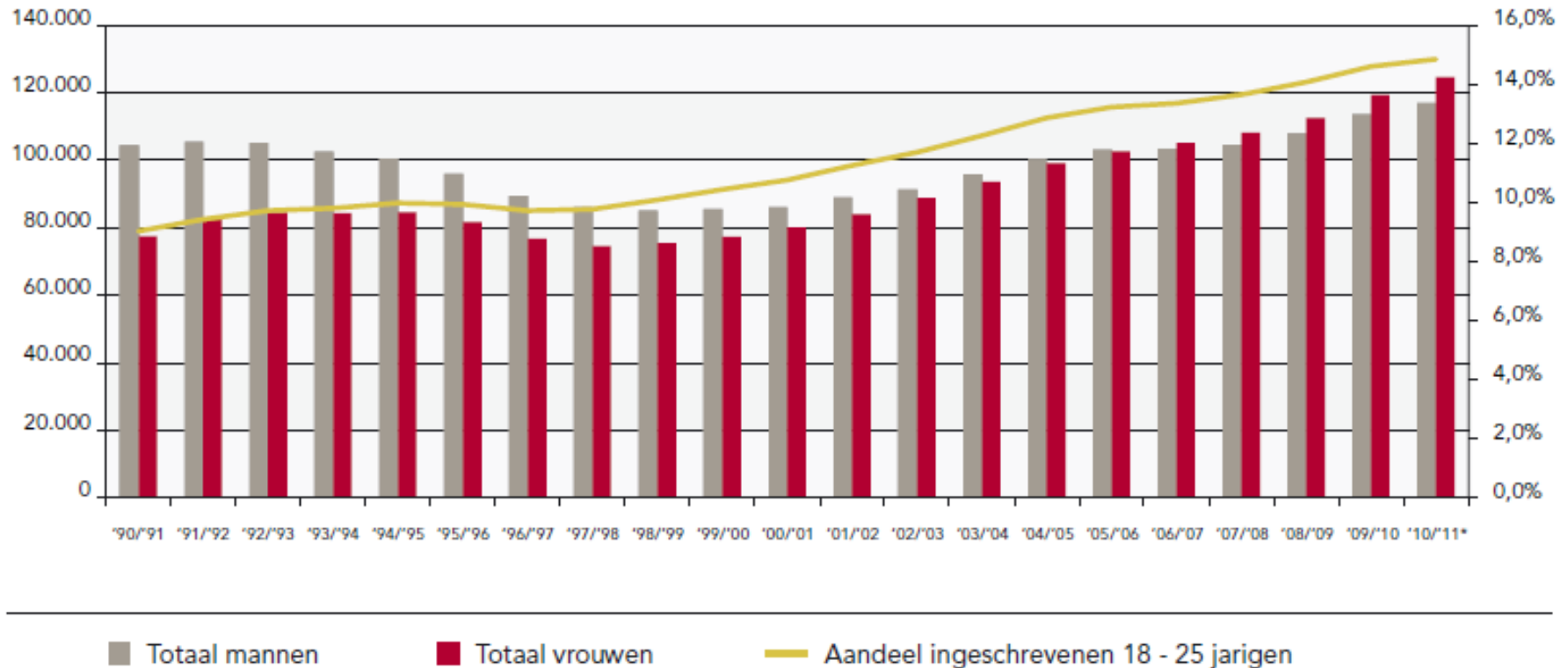


Bruto binnenlandse uitgaven in R&D als percentage van BBP



Bron: Indicators Europe 2020; Eurostat

Figuur 1 Aantal ingeschreven studenten, totaal (x1), naar geslacht en als percentage van de leeftijdsgroep 18-25 jarigen



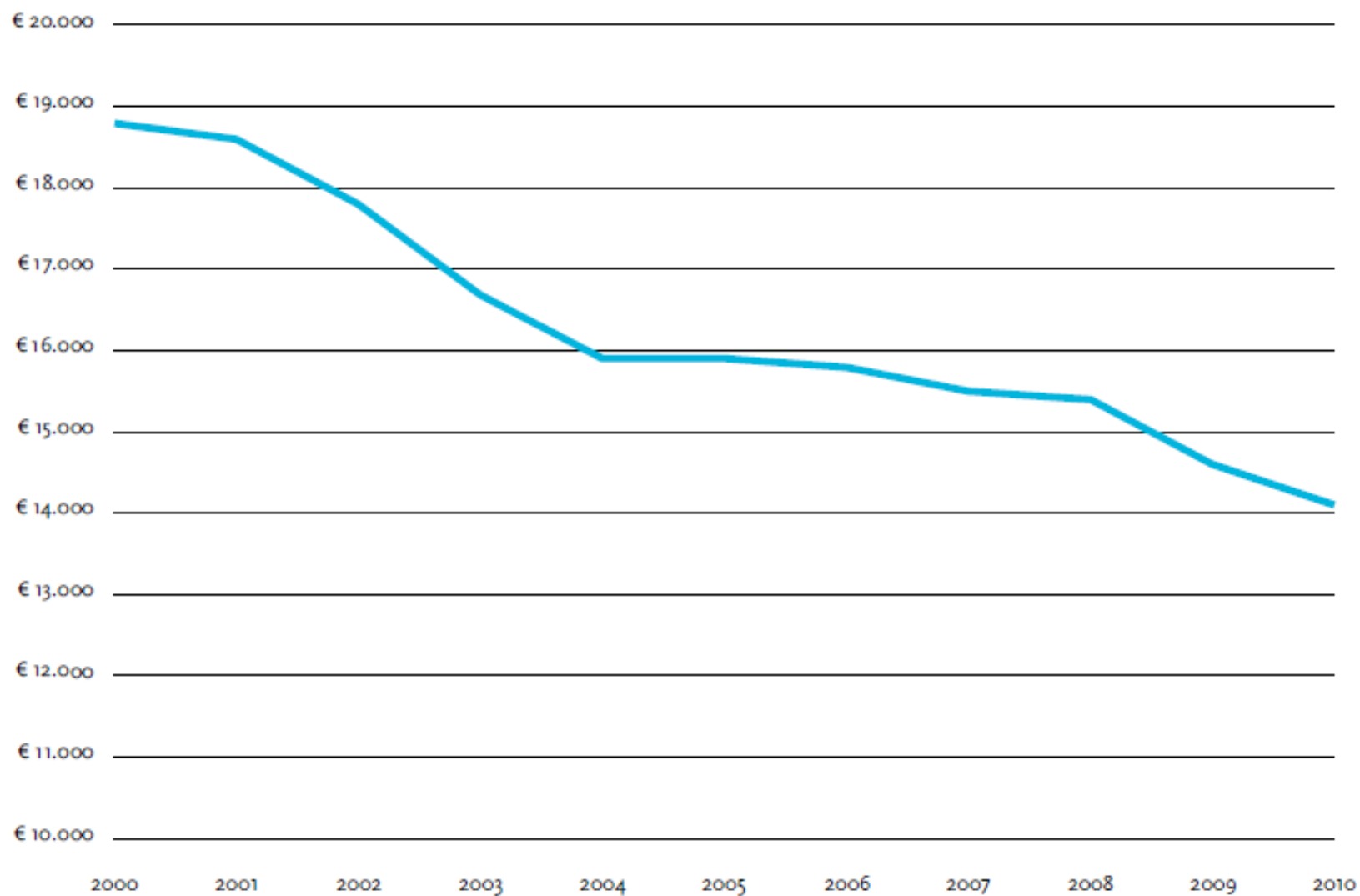
Bron: CBS/Statline

* voorlopige cijfers

Rathenau Instituut

The number of students in Dutch higher education has grown to about 250.000

Figuur 2.6: Rijksbijdrage (1^e geldstroom) per student, 2000-2010



Bron: Rijksbijdragebrieven OCW en EZ. Bron studenten: 1CHO; VSNU/CBS

Toelichting: dit is exclusief collegegelden, inclusief inflatiecorrectie. Prijspeil 2011.

VSNU (2012). *Prestaties in perspectief: Trendrapportage universiteiten 2000-2020*. Den Haag: Vereniging van Samenwerkende Nederlandse Universiteiten, p12.

Currently, elite institutions =
draining already underfunded institutions

Will we divert resources to Leiden and Utrecht
so they can become top universities?
(at the expense of other universities)

Where do we find money for university colleges
and similar elite programmes *within* the university?
(drain the best students, lower quality elsewhere)

Or do we raise the price of higher education, for the elite?
At the risk of restricting access to higher education unfairly.
(BA Harvard: ca\$50.000/yr, Cambridge £9.000/yr)

4. “to attract top-talent”

An elite university is expected to pull in in the best brains.
(Who will produce the best science, which will fuel the economy.)

But from where?

From the Netherlands?

Or are we trying to get brains from elsewhere?

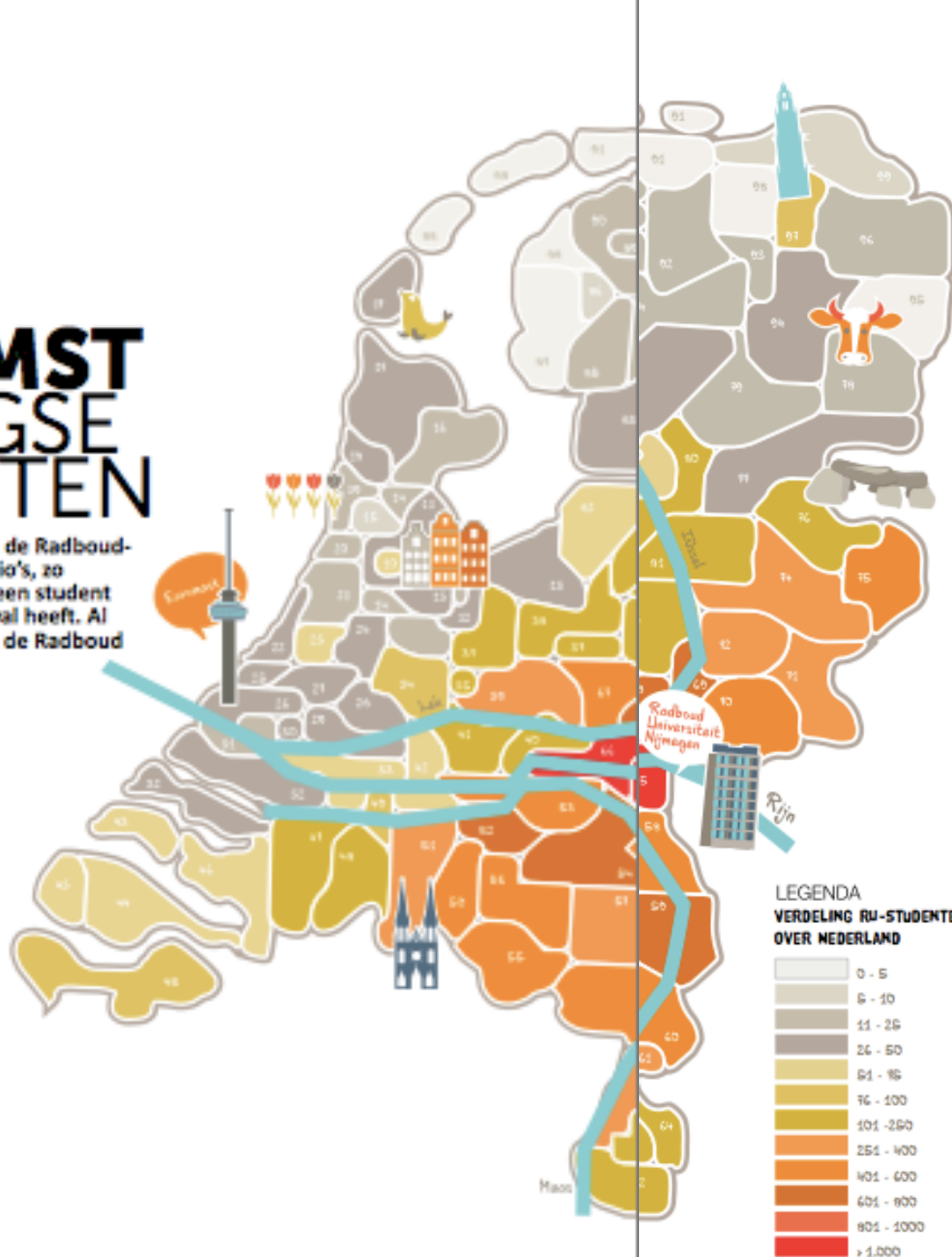


HERKOMST NIJMEEGSE STUDENTEN

Waar staat het ouderlijk huis van de Radboud-
studenten? In de omliggende regio's, zo
lijkt. De kans is een op vier dat een student
Nijmegen een Brabantse tongval heeft. Al
wordt de regionale identiteit van de Radboud
universiteit wel minder.

Opdracht van den Broek, Joana Nijpels en Eric Wagner
Wet, Onderwijs & Communicatie

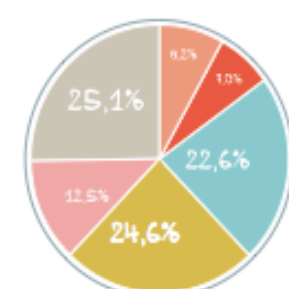
...wordt steeds minder gewoonte dat een student
buitenland simpelweg de universiteit kiest die het
het dichtst bij het ouderlijk huis ligt. (Liana van den
k, heeft Ondernemersmarketing, merkt het aan de
lichtingdagen voor scholieren, die elk jaar druk-
vullen. "Studenten bezoeken steeds meer univer-
siteiten voordat ze een keuze maken, die betrokken-
van ouders wordt bovendien groter." De
universiteit speelt hierop in met een toenemend aan-
schoolbezoeken: wisten drie jaar geleden nog
scholieren bezocht, vorig jaar was dit opgelopen tot
De extra schoolbezoeken gelden niet alleen de
ruimert buiten de traditionele werkgroepen,
noed Utrecht en Apeldoorn. Dit maakt dat de
ruimert voortsamen studententrokken aan-
gang paan inboeten, ook door de demografische
gang in het traditionele achterland. De
deling in regio's als oostelijk Brabant en Noord-
ring neemt af, zodat de universiteit ook uit
stappen eigenbelang verder moet kijken. Tegen-
woordig ook steeds vaker naar het buitenland. Een
steeds meer percentage studenten komt van buiten
land, aangetrokken door met name de twee
taalrijke bachelorstudies van de management-
faculteit.



De Brabanders vormen de grootste groep
in alle clusters van de universiteit, met
uitzondering van rechten: daar domi-
neert Arnhem/Nijmegen, naast een
relatief hoog aandeel studenten uit
de rest van Nederland. De kans op
een Limburgse tongval is het grootst
in het Erasmusgebouw, en het kleinste
op de geneeskundefaculteit.



VOEDINGSGEBIEDEN RADBOUD



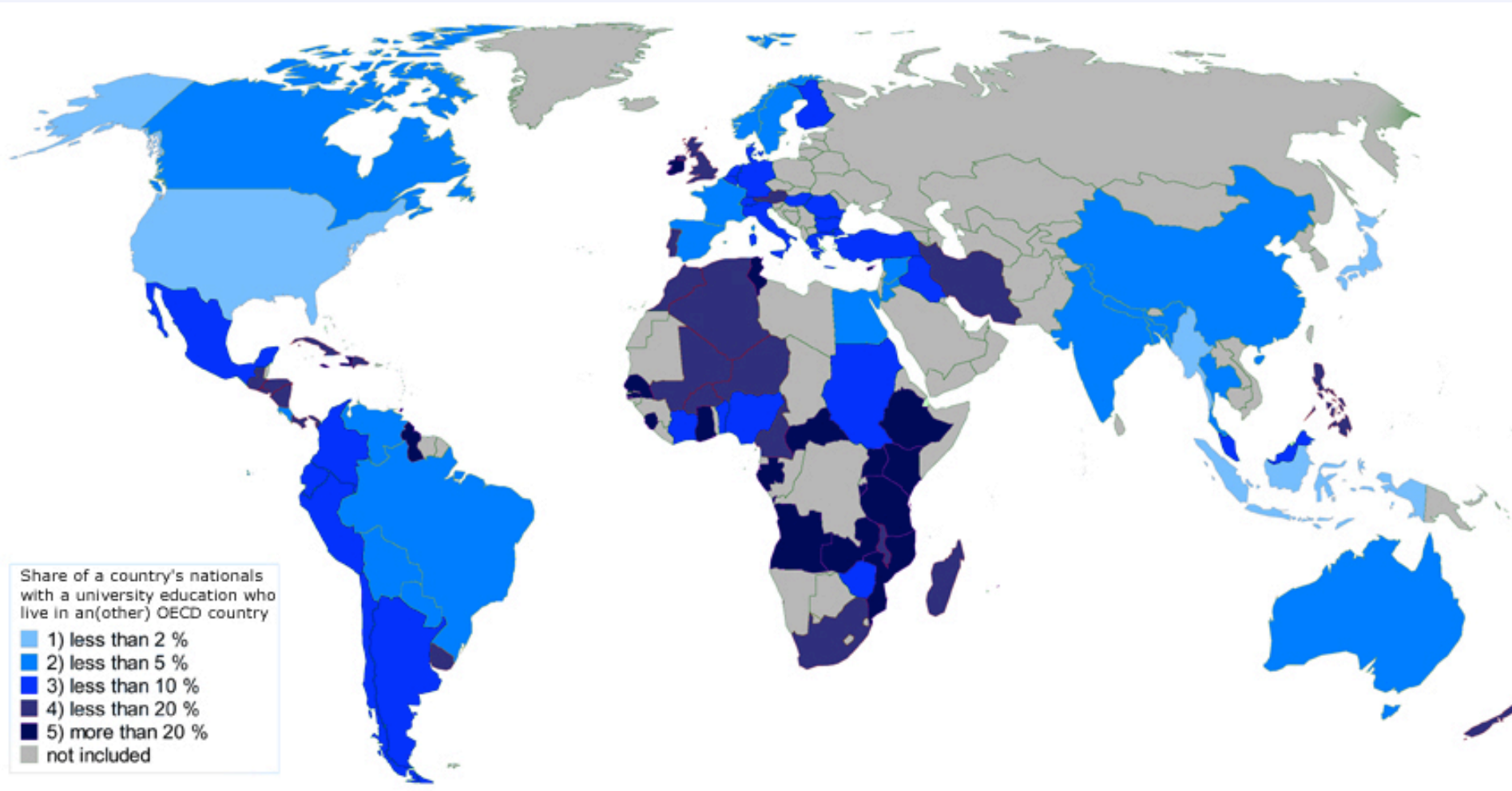
Een op de vier
Brabander, de
Andere bela-
de universiteit
stadsregio p-
de Achterho-
groeit gesta-
eerstejaars n

ACHTERHOEKERS KIEZEN GAMMA, LIMBURGERS LETTEREN



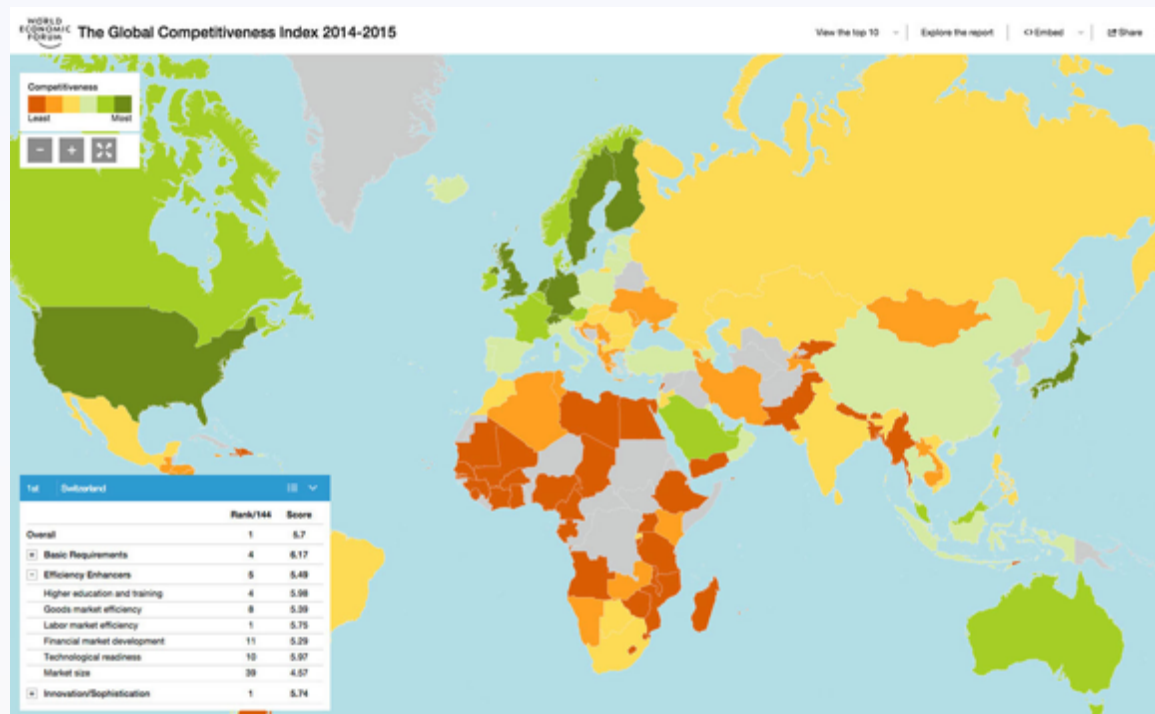
In alle voedingsgebieden domineert de voor-
liefde voor een gammastudie. Aan de RU is
het aandeel gamma's ruim 38 op 100, voor
de Achterhoekers is dat nog een paar pro-
centpunten hoger. Andere afwijkende regio-
nale voorkeu-
de RU-popul-
dat voor gen-
Limburgers o

World brain drain



Arbitrary units: Competition of *nations*?

Behind “attract talent here” is a definition of “here” as The Netherlands.



We are not fostering global science, global prosperity, happiness of humanity, but only for The Netherlands.

Why not a top-university for Maastricht/Aachen/Liège?

Arbitrary units (2): *Why universities?*

Why not:

- Excellent faculties
- Excellent departments
- top-programmes
- Elite professors
- Exceptional national research schools
- The elite “University of the Netherlands” (Leydesdorff)

“University” as an excellent unit reflects current centre of power in academic politics: the university management, attempting to get a bigger share of the limited national cake.

My arguments

1. Academic elitism reinforces social elitism
2. Stardom is at least partly a social construction
3. Elite institutions drain resources elsewhere, given locked budgets
4. Attracting talent suggests competitive nationalism, organised around the arbitrary unit of “the university”.